



תאריך: 16/11/2022



סימוכין: 2211162199907

דו"ח הערכת סיכונים עבור מבנים בהם אסבסט – הפקולטה להנדסה ביורפואית

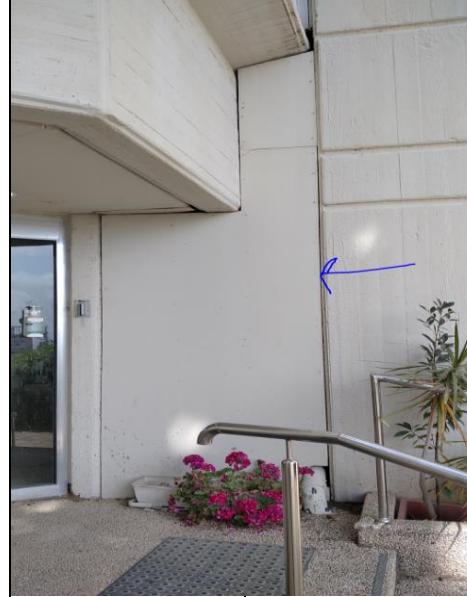
1. פרטים כלליים:

- 1.1. שם האתר: הטכניון – מכון טכנולוגי לישראל
- 1.2. פקולטה: הנדסה ביורפואית
- 1.3. כתובת: קרית הטכניון, חיפה
- 1.4. איש קשר: מר אריה כהן, מהנדס יחידת הבטיחות וממונה בטיחות בעבודה, רפרנט תחום אסבסט, יחידת הבטיחות ופיקוח סכנות קרינה (קורס סוקרי אסבסט 1/2015 מטעם המכון הישראלי ללימודי הסביבה)
- 1.5. מהות המבנה: מוסד ציבורי
- 1.6. סיבת ביצוע הדו"ח: בדיקה תקופתית
- 1.7. תאריך ביצוע הבדיקה/סיור: אוקטובר 2022
- 1.8. שם המפקח, מבצע הבדיקה/סיור: מר אריה כהן, מהנדס יחידת הבטיחות וממונה בטיחות בעבודה, רפרנט תחום אסבסט, יחידת הבטיחות ופיקוח סכנות קרינה (קורס סוקרי אסבסט 1/2015 מטעם המכון הישראלי ללימודי הסביבה)
- 1.9. משתתפים נוספים: מר מנדל קיפרמן, אחראי בניין, הפקולטה להנדסה ביורפואית



הנחיות טיפול ותחזוקה	שברי לוחות	מצב הלוחות: - תקין, צבוע - תקין, לא צבוע - סדוק - שבור	רטיבות בתוך המבנה	מיקום במבנה	מגע בין האסבסט לחלל המבנה	מופע האסבסט	מטרת המבנה המכיל אסבסט	#
1.3 לא נדרש טיפול 1.4 ניתן לפנות במקרה של מנוף המגיע לגג	לא אותר	תקין, צבוע	מגע עם מים בחלקו הפנימי של המכל	גג בניין 	גישה מוגבלת מאוד	1.1 אסבסט- צמנט 1.2 מכל מים להסקה	הפקולטה להנדסה ביורפואית	1
לא נדרש טיפול	לא אותר	תקין, צבוע	אין	בחדר מדרגות חירום 	גישה מוגבלת	2.1 אסבסט- צמנט 2.2 סגירת פתחים במדרגות חירום	הפקולטה להנדסה ביורפואית	2

הנחיות טיפול ותחזוקה	שברי לוחות	מצב הלוחות: - תקין, צבוע - תקין, לא צבוע - סדוק - שבור	רטיבות בתוך המבנה	מיקום במבנה	מגע בין האסבסט לחלל המבנה	מופע האסבסט	מטרת המבנה המכיל אסבסט	#
פונה	לא אותר	תקין, צבוע	אין	כניסה תחתונה למבנה	יש גישה	3.1 אסבסט-צמנט 3.2 פיר כבלי חשמל בכניסה לבניין	הפקולטה להנדסה ביורפואית	3



3. הערות:

3.1 בבניין הפקולטה להנדסה ביורפואית קיים אסבסט-צמנט שאינו מחייב טיפול.

4. הנחיות:

- 4.1 לפי החוק למניעת מפגעי אסבסט ואבק מזיק, התשע"א – 2011 סעיף 8: "בעל מקום ציבורי שמוחקן בו אסבסט-צמנט, יחזיק את האסבסט במצב תקין ויבצע פעולות תחזוקה: צביעה בתוך 3 שנים, בדיקה ויזואלית אחת לשנה (עד צביעה אחת ל-3 חודשים), רישום והצגת ממצאי הבדיקה."
- 4.2 חובה להגיש בקשה לאישור הוועדה לגבי ביצוע עבודת אסבסט, ולהפנות להנחיות הוועדה באינטרנט ולרשימת קבלנים ומפקחים מוסמכים המבצעים עבודות אסבסט.
- 4.3 אסבסט-צמנט הוא מוצר קשיח, ששימש שנים רבות לבנייה, ומכיל מלט ועד 10% סיבי אסבסט.



- 4.4 לפי המידע הקיים כיום, אסבסט-צמנט אינו מהווה סכנה לבריאות כל עוד הנ"ל במצב שלם ולא מתפורר במגע ידני, אינו שבור, מרוסק או שרוף, ואין מבצעים בו עבודות הגורמות לריחוף אבק, כגון: שבירה, ניסור, קידוח, ליטוש, שיוף וכד'.
- 4.5 סדר עדיפות צביעה ייקבע לפי מידת פעילות המקום והמגע של האנשים עם המוצר המכיל רכיבי אסבסט.

חתימת סוקר האסבסט: מר אריה כהן, רמ"ד אסבסט, יחידת הבטיחות

הסקר נבדק, נערך ואושר ע"י: ד"ר עדי חן, ראש יחידת הבטיחות

העתקים:

פרופ' חיים אזהרי, דיקן, הפקולטה להנדסה ביורפואית
 גב' קרין גפן-מגיורה, ראשת מינהל, הפקולטה להנדסה ביורפואית
 גב' זהבה לניאדו, סמנכ"לית תפעול
 ד"ר אונית אלאוף, נאמנת בטיחות פקולטית, הפקולטה להנדסה ביורפואית
 מר אהרון אלפסי, נאמן בטיחות פקולטי, הפקולטה להנדסה ביורפואית
 גב' אילנית יובל-פודיס, מהנדסת בטיחות פקולטית, יחידת הבטיחות
 אתר יחידת הבטיחות