



תאריך: 15/11/2022



סימוכין: 2211152199902

## דו"ח הערכת סיכונים עבור מבנים בהם אסבסט

### 1. פרטים כלליים:

- 1.1. שם האתר: הטכניון – מכון טכנולוגי לישראל
- 1.2. בנייני עזר: בניין הסנאט, מרכז מחשבים, מחסן הרכש, בימ"ל אב"ת
- 1.3. כתובת: קרית הטכניון, חיפה
- 1.4. איש קשר: מר אריה כהן, מהנדס יחידת הבטיחות וממונה בטיחות בעבודה, רפרנט תחום אסבסט, יחידת הבטיחות ופיקוח סכנות קרינה (קורס סוקרי אסבסט 1/2015 מטעם המכון הישראלי ללימודי הסביבה)
- 1.5. מהות המבנה: אחזקה ותשתיות
- 1.6. סיבת ביצוע הדו"ח: בדיקה תקופתית
- 1.7. תאריך ביצוע הבדיקה/סיור: 2022
- 1.8. סקר קודם: אוקטובר 2021
- 1.9. שם המפקח, מבצע הבדיקה/סיור: מר אריה כהן, מהנדס יחידת הבטיחות וממונה בטיחות בעבודה, רפרנט תחום אסבסט, יחידת הבטיחות ופיקוח סכנות קרינה (קורס סוקרי אסבסט 1/2015 מטעם המכון הישראלי ללימודי הסביבה)
- 1.10. משתתפים נוספים: אחראי בניינים, בבניין הסנאט – מר גרגורי לכט

2. ממצאים:

הנחיות טיפול ותחזוקה	שברי לוחות	מצב הלוחות: - תקין, צבוע - שלם, לא צבוע - סדוק - שבור	רטיבות בתוך המבנה	מיקום במבנה	מגע בין האסבסט לחלל המבנה	מופע האסבסט	מטרת המבנה המכיל אסבסט	#
לא נדרש	לא אותר	שלם, לא צבוע: - בצידו הפנימי מכוסה בגבס - בצידו החיצוני מכוסה בוזוכית	אין 	מחיצות מתחת לחלונות המשרדים	אין (חתום מ-2 צדדיו: - בחלקו החיצוני - זכוכית; - בחלקו הפנימי - גבס)	1.1 אסבסט- צמנט 1.2 רכיבים פנימיים 1.3 מחיצות מתחת לחלון	בניין הסנאט, #220	1
פונה, אוקטובר 2022	לא אותר	תקין, צבוע 	אין	חדרים צפוניים, קומות #1 + #2, קירות סמוכים לחלונות	קיים: בתקרת החדר	2.1 אסבסט- צמנט 2.2 מחיצות קיר ברוח בין קיר בטון לחלונות	בניין הסנאט, #220	2



הנחיות טיפול ותחזוקה	שברי לוחות	מצב הלוחות: - תקין, צבוע - שלם, לא צבוע - סדוק - שבור	רטיבות בתוך המבנה	מיקום במבנה	מגע בין האסבסט לחלל המבנה	מופע האסבסט	מטרת המבנה המכיל אסבסט	#
לא נדרש	לא אותר	תקין, צבוע	- חלק פנימי - מכוסה - חלק חיצוני - צבוע	בצד הצפוני של הבניין	אין מגע: חתום בגבס	3.1 אסבסט-צמנט 3.2 מחיצות מתחת לחלונות	מרכז המחשבים 560#	3
לא נדרש: קבור באדמה	לא אותר	שלם, לא צבוע	חיצוני - בקרקע	מחוץ למבנה	ללא מגע	4.1.1 אסבסט-צמנט 4.1.2 מתחת לאספלט חיצוני 4.1.3 צנרת ביוב	מרכז המחשבים 560#	4





#	מטרת המבנה המכיל אסבסט	מופע האסבסט	מגע בין האסבסט לחלל המבנה	מיקום במבנה	רטיבות בתוך המבנה	מצב הלוחות: - תקין, צבוע - שלם, לא צבוע - סדוק - שבור	שברי לוחות	הנחיות טיפול ותחזוקה
5	מחסן הרכש	5.1 אסבסט- צמנט 5.2 גג	ללא מגע	גג + קירות, קומה תחתונה	אין	שלם, לא צבוע	לא אותר	לא נדרש
6	מחסן הרכש	6.1 אסבסט- צמנט 6.2 גג בימ"ל אב"ת	קיים: תקרה חשופה לעובדים במבנה	גג + קירות	קיימת: חיצוני	שלם, לא צבוע	לא אותר	<p>6.1 נדרשת צביעה פנימית + חיצונית של כל המבנה</p> <p>6.2 בבדיקת הרחפת סיבי אסבסט, נמצא שהמקום מותר לאיכלוס, למרות מציאות סיבי אסבסט בדגימה בגבולות המותר</p> <p>6.3 מותקנות כרגע תקרות תותבות פריקות &lt; לאחר התקנתן יתבצע נקיון נוסף &lt; ובדיקת הרחפת סיבי אסבסט נוספת &lt; במידה ויימצאו סיבי אסבסט נוספים במקום, יחידת הבטיחות תמליץ על פינוי המבנה</p>



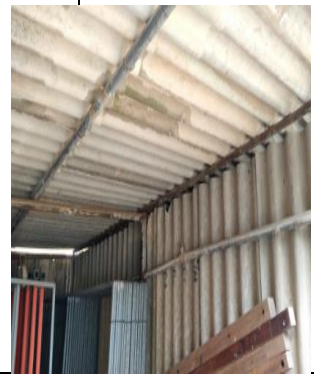
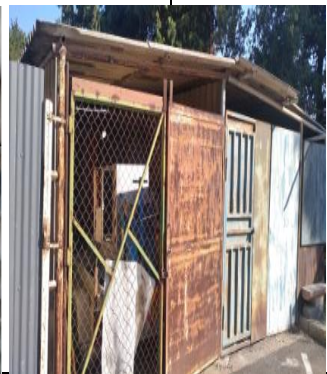


#	מטרת המבנה המכיל אסבסט	מופע האסבסט	מגע בין האסבסט לחלל המבנה	מיקום במבנה	רטיבות בתוך המבנה	מצב הלוחות: - תקין, צבוע - לא צבוע - סדוק - שבור	שברי לוחות	הנחיות טיפול ותחזוקה
7	מחסן הרכש	7.1 אסבסט- צמנט 7.2 קיר	ללא מגע	קיר מערבי וקיר מזרחי	קיימת: חיצונית	תקין, צבוע	לא אותר	7.3 קיר מזרחי – פורק ופונה 7.4 קיר מערבי - נצבע
8	מחסן לגלילי גזים בסמוך למחסן הרכש (חלק תחתון, צד מזרחי)	8.1 אסבסט- צמנט 8.2 גג	ללא מגע	גג	חיצוני	- סדוק	פחות משליש	נדרש פינוי / צביעה, יבוצע בתשפ"ג





#	מטרת המבנה המכיל אסבסט	מופע האסבסט	מגע בין האסבסט לחלל המבנה	מיקום במבנה	רטיבות בתוך המבנה	מצב הלוחות: - תקין, צבוע - <b>שם, לא צבוע</b> - <b>סדוק</b> - <b>שבור</b>	שברי לוחות	הנחיות טיפול ותחזוקה
9	מחסן תחזוקה בסמוך למחסן הרכש (חלק עליון, צד מערבי)	9.1 אסבסט- צמנט 9.2 קירות + גג	ללא מגע	קירות + גג	חיצוני	<b>סדוק</b>	פחות משליש	נדרש פינוי / צביעה, יבוצע בתשפ"ג
10	בניין אחזקה של אנשי מ"א, בסמוך לבניין הנדסאים וחממות	מתחת לכיסוי הגג + מעל תקרה פנימית	ללא מגע, כלוא	גג ביניים	אין	חשד לאסבסט : בדיקת דיגום תתבצע בסמוך לבניית בניין דלורו	לא אותר	לא נדרש : הבניין ייהרס בעת בינוי מבנה דלורו



--	--	--	--	--	--	--	--

### 3. הערות:

- 3.1. בבדיקת דיגום לנוכחות סיבי אסבסט בבית המלאכה של אגף בינוי ותחזוקה, הממוקם בבניין הרכש, נמצא שאין מניעה מאיכלוס המקום.
- 3.1.1 עם זאת, במסגרייה אותרו כ-200 סיבים למ"ק ביום הבדיקה, ה-12.4.22. ערכים אלו אינם מחייבים דיווח למשרד להגנת הסביבה או פעולה כלשהי.
- 3.1.2 בעקבות המלצת יחידת הבטיחות הנהלת הטכניון החליטה לקרות את המקום בתקרה תותבת פריקה, שתחצוץ בין תקרת האסבסט לחלל העבודה.
- 3.1.3 לאחר התקנת התקרות הפריקות תתבצע בדיקה חוזרת לשלילת מציאות סיבי אסבסט באיזור העבודה.

### 4. הנחיות:

- 4.1 לפי החוק למניעת מפגעי אסבסט ואבק מזיק, התשע"א – 2011 סעיף 8: " בעל מקום ציבורי שמותקן בו אסבסט-צמנט, יחזיק את האסבסט במצב תקין ויבצע פעולות תחזוקה: צביעה בתוך 3 שנים, בדיקה ויזואלית אחת לשנה (עד צביעה אחת ל-3 חודשים), רישום והצגת ממצאי הבדיקה." – מקומות שבסקר זה, לא נחשבים "מקום ציבורי" בהתאם לתקנות.
- 4.2 חובה להגיש בקשה לאישור הוועדה לגבי ביצוע עבודת אסבסט, ולהפנות להנחיות הוועדה באינטרנט ולרשימת קבלנים ומפקחים מוסמכים המבצעים עבודות אסבסט.
- 4.3 אסבסט-צמנט הוא מוצר קשיח, ששימש שנים רבות לבנייה, ומכיל מלט ועד 10% סיבי אסבסט.
- 4.4 לפי המידע הקיים כיום, אסבסט-צמנט אינו מהווה סכנה לבריאות כל עוד הנ"ל במצב שלם ולא מתפורר במגע ידני, אינו שבור, מרוסק או שרוף, ואין מבצעים בו עבודות הגורמות לריחוף אבק, כגון: שבירה, ניסור, קידוח, ליטוש, שיוף וכד'.

4.5 סדר עדיפות צביעה ייקבע לפי מידת איכלוס ותקינות האסבסט צמנט שבמקום. לפיכך מומלץ מומלץ לצבוע לפחות את חלקה הפנימי של התקרה במחסן הרכש באזור

העבודה, לאחר הצביעה יש לבצע דיגום חוזר לשלילת המצאות סיבי אסבסט בחלל האוויר.

**חתימת סוקר האסבסט:** מר אריה כהן, רמ"ד אסבסט, מהנדס יחידת הבטיחות ופיקוח סכנות קרינה

**הסקר נבדק, נערך ואושר ע"י:** ד"ר עדי חן, ראש יחידת הבטיחות ופיקוח סכנות קרינה

#### העתקים:

מר גיל קרן, ראש מדור רכש

גב' זהבה לניאדו, סמנכ"לית תפעול

מר אשר אהרוני, ראש אגף מיחשוב ומערכות מידע

אינג' אמנון לייבוביץ', ראש אגף בינוי ותחזוקה

מר דני נאור, סגן ראש אגף בינוי ותחזוקה

מר גרגורי לכט, אחראי בניין, בניין הסנאט

מר מיכאל ששון, נאמן בטיחות, מכון המתכות

מר אייל צפריר, ממונה בטיחות, יחידת הבטיחות

מר יואב גולדברג, ממונה בטיחות, יחידת הבטיחות

מר שי בן-נתן, מהנדס בטיחות, יחידת הבטיחות

אתר יחידת הבטיחות